



## APPARTEMENT DANS MAISON XAPEL BAITA - URRUGNE - PAYS BASQUE

### APPARTEMENT DANS MAISON XAPEL BAITA - URRUGNE

Location de vacances pour 6 personnes à Urrugne, située au 1er étage d'une maison familiale, dans un quartier résidentiel et calme à 3 km des plages.

<https://maison-xapelbaita-urrugne.fr>



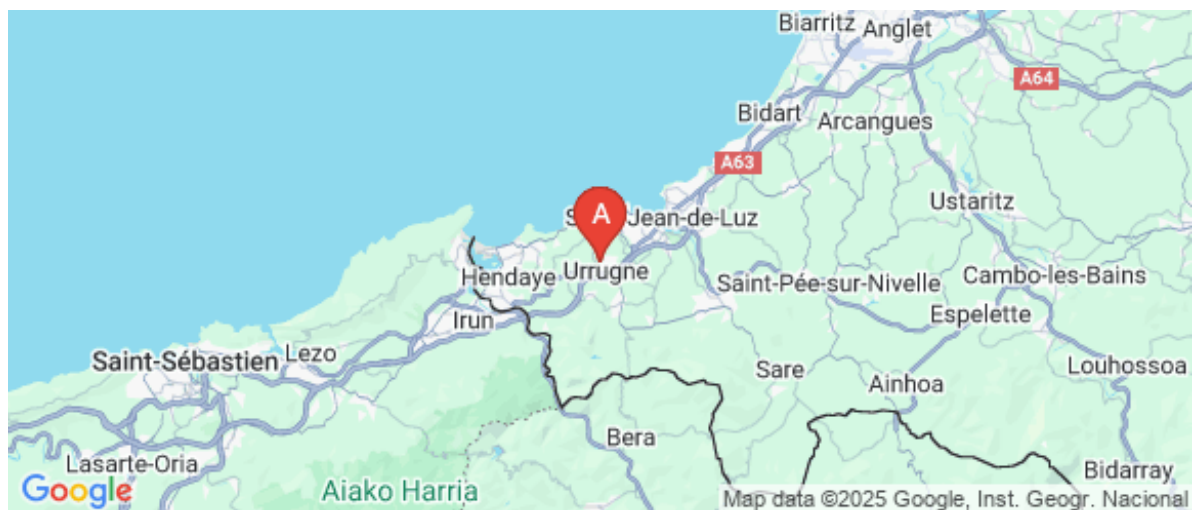


Jean-Baptiste MUGICA

+33 5 59 54 35 46

**A** Appartement dans Maison Xapel Baita -

Urrugne : Maison Xapel Baita, 7 chemin de Xapel Baita 64122 URRUGNE







## Appartement dans Maison Xapel Baita - Urrugne



Appartement



6

personnes  
(Maxi: 6 pers.)



4

chambres



120

m<sup>2</sup>



A proximité des commerces, du centre ville, et des animations touristiques. Appartement situé dans un quartier résidentiel et calme, à 3 km des plages. Il se compose de 4 chambres, se trouve au 1er étage d'une maison familiale, est très spacieux (120 m<sup>2</sup>), et nouvellement rénové. Il offre une superbe vue surplombant le village depuis le balcon. La véranda exposée à l'est est ensoleillée dès le matin. Wifi.











# Pièces et équipements

<i>Chambres</i>	Chambre(s): 4 Lit(s): 4 dont lit(s) 1 pers.: 0 dont lit(s) 2 pers.: 4	
<i>Salle de bains / Salle d'eau</i>	Salle de bains avec douche et baignoire Sèche serviettes	Sèche cheveux
	Salle(s) de bains (avec baignoire): 1	
<i>WC</i>	WC: 1 WC indépendants	
<i>Cuisine</i>	Cuisine Four Lave vaisselle	Four à micro ondes Réfrigérateur
<i>Autres pièces</i>	Balcon Véranda	Séjour
<i>Media</i>	Télévision	Wifi
<i>Autres équipements</i>	Lave linge privatif	Matériel de repassage
<i>Chauffage / AC</i>	Chauffage	
<i>Exterieur</i>	Cour	Terrain non clos
<i>Divers</i>		

# Infos sur l'établissement

 <i>Communs</i>	Dans maison	Entrée indépendante
 <i>Activités</i>		
 <i>Réseaux</i>	Accès Internet	
 <i>Stationnement</i>	Parking à proximité	
 <i>Services</i>	Location de draps et/ou de linge	Nettoyage / ménage
 <i>Extérieurs</i>		

# A savoir : conditions de la location

Arrivée	Les arrivées sont possibles le samedi à partir de 16h.
Départ	Les départs sont prévus à 10h.
Langue(s) parlée(s)	Basque   Français
Annulation/ Prépaiement/ Dépot de garantie	Les réservations sont validées à la réception des arrhes correspondant à 25% du montant de la location. Un dépôt de garantie de 150,00€ vous sera demandé à la remise des clefs.
Moyens de paiement	Chèques bancaires et postaux   Espèces Virement bancaire
Ménage	Forfait ménage en option : 50 €
Draps et Linge de maison	Le linge de maison (draps et linge de toilette) est en option : forfait de 20 € par chambre.
Enfants et lits d'appoints	
Animaux domestiques	Les animaux ne sont pas admis.

## Tarifs (au 07/12/25)

Appartement dans Maison Xapel Baita - Urrugne

Tarifs en €:	Tarif 1 nuit en semaine (L, M, M, J, D)	Tarif 1 nuit en weekend (V ou S)	Tarif 2 nuits weekend (V+S)	Tarif 7 nuits semaine
du 29/03/2026 au 04/07/2026			300€	630€
du 04/07/2026 au 29/08/2026			300€	650€
du 29/08/2026 au 21/11/2026			300€	630€



## Mes recommandations



### Restaurant La Ferme Lizarraga

+33 5 59 47 03 76 +33 6 62 26 32 41

550 chemin de Lizarraga

<http://www.lizarraga.fr>

1.1 km  
URRUGNE



D'un accès très facile, en venant de Saint-Jean-de-Luz la Ferme Lizarraga est située en pleine campagne d'Urrugne. Une belle ferme, une vue superbe, un cadre champêtre, une cuisine de produits régionaux, savoureuse et généreuse, une ambiance raffinée et décontractée... Été comme hiver vous passerez à la Ferme Lizarraga un moment de plaisir et aurez hâte d'y revenir !



### Restaurant La Table de Larrouleta

+33 5 59 47 37 84 +33 6 04 48 17 44

Camping Larrouleta 210 chemin de Socoa

Socoa

1.6 km  
URRUGNE



Le restaurant la Table de Larrouleta se situe entre le centre du village et Socoa. Dans son cadre entièrement rénové et moderne, il vous propose de succulentes pizzas, des burgers originaux, des salades, mais aussi des plats réalisés avec des produits de saison et des produits locaux. Le restaurant est ouvert à la clientèle du camping mais aussi au public extérieur.



### Restaurant La Ferme Ilharregui Baita

+33 5 59 54 73 39

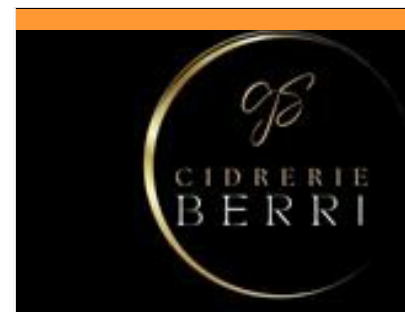
70 Chemin de Apezzerreka

<http://www.ferme-ilharregui-baita.fr>

1.6 km  
URRUGNE



A quelques kilomètres de Saint Jean de Luz et de Biarritz, cette authentique Ferme Basque du XVIIème siècle située à Urrugne et entièrement rénovée vous accueille dans un cadre agréable et raffiné. Xabi et Bixente Eizmendi vous proposent une cuisine à la fois traditionnelle et gastronomique avec des produits frais, des plats de qualité, une cave honorable, un accueil attentif et un service soigné.



### GS Cidrerie Berri

+33 5 59 54 62 34

144 chemin de la Cidrerie

5.4 km  
ASCAIN



Après une carrière professionnelle de pelotari au Pays Basque Sud pendant 18 ans, Sébastien Gonzalez s'est reconverti dans la fabrication de taloa. L'idée est venue après plusieurs fêtes où il a goûté différents talo. Il a donc décidé de se lancer et de créer sa propre recette en 2013, en s'inspirant de celle de sa grand-mère et d'autres encore. "Ça paraît simple, mais en réalité, c'est assez compliqué". En 2023, changement de locaux et acquisition de la cidrerie Txopinondo. Celle-ci devient "Cidrerie Berri". Alliance du talo et du sagarno : une histoire ancestrale au Pays Basque. Repas animé tous les premier vendredi soir de chaque mois.



### Restaurant Larralde

+33 5 59 54 00 10

55 rue oletako bidea

<http://www.restaurant-larralde.fr/>

7.1 km  
ASCAIN



Au coeur d'Ascaïn depuis 1837, le restaurant Larralde allie à la fois tradition et modernité dans sa grande salle entièrement rénovée. Gilles affectionne le gibier, le salmis de palombes, les sauces, le canard à l'orange, les cuisses de grenouilles et la tarte meringuée citron. Ces plats peuvent être dégustés aux beaux jours et au calme sous le patio ou sur la terrasse avec vue sur la Rhune.

# Mes recommandations (suite)

Toutes les activités en Sud Labourd

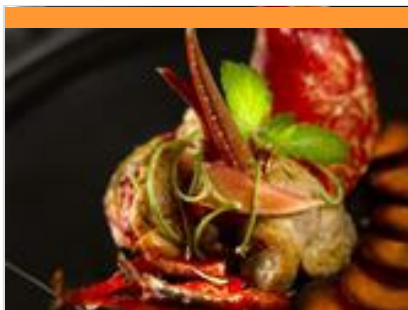
Découvrir

OFFICE DE TOURISME PAYS BASQUE

WWW.EN-PAYS-BASQUE.FR

EN PAYS  
BASQUE

Euskal Herrian



## Restaurant Chilo

+33 5 59 28 90 79

1410 route principale

<http://www.maison-chilo.com/>

77.8 km  
URRUGNE



6

Le restaurant Chilo est situé au cœur du petit village de Barcus, dans la province de la Soule, au Pays Basque. Installé dans une maison de maître de caractère, il offre un cadre raffiné et une ambiance feutrée. Le restaurant Chilo est réputé pour sa gastronomie et Pierre a transmis sa passion à son fils Arnaud qui a pris sa place derrière les fourneaux. Les menus évoluent au fil des saisons et une place toute particulière est faite aux produits locaux et à la mise en lumière des producteurs. La cuisine est inventive avec un clin d'œil à la cuisine du terroir.



## Aire de jeux Jostalekua

4 place de Sulzbach

0.7 km  
URRUGNE



1

Cette aire de jeux est située à l'entrée du village, près du stade, à 10 minutes à pieds de l'église.



## Escape Game Château d'Urtubie

+33 6 02 50 83 43

1300 RD 810

<http://www.escapefromthechateau.com>

1.3 km  
URRUGNE



2

Situé au Château d'Urtubie à Urrugne à 3 km de Saint Jean de Luz sur la route de l'Espagne. Jeu d'évasion grandeur nature. Enfermé dans un château avec votre équipe, vous avez 60 minutes pour vous échapper. 1912. Un bucolique déjeuner sur l'herbe est donné à Saint Jean de Luz. Les réjouissances tournent au cauchemar quand tous les convives tombent grièvement malades. Sauf un. Le nouveau cuisinier du château. Alors que ce dernier est parti à l'épicerie, vous décidez de vous introduire dans sa cuisine ou dans sa chambre pour chercher un remède. La visite du Château d'Urtubie est proposée à demi-tarif à tous les joueurs.



## Paramoteur 64

+33 6 62 69 92 33

167 chemin des Crêtes

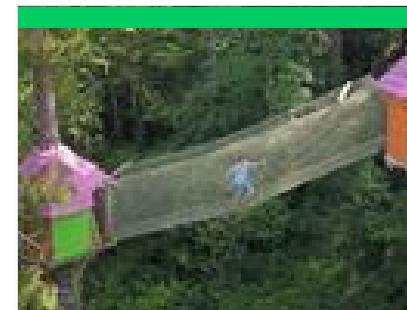
<http://www.paramoteur64.com>

1.5 km  
URRUGNE



3

La base de notre paramoteur est située sur les crêtes de la corniche d'Urrugne entre Saint-Jean-de-Luz, Ciboure et Hendaye, tout près de l'Espagne. Elle bénéficie d'un point de vue exceptionnel sur la côte basque. Paramoteur 64 est la première école paramoteur créée au Pays Basque. Elle propose depuis 2006 des formations au parapente et au paramoteur ainsi que des baptêmes de l'air sur la côte basque en parapente à moteur. Tous nos vols comprennent le survol de la Corniche et de la baie de Saint-Jean-de-Luz et c'est une exclusivité Paramoteur 64 ! Un espace d'accueil est accessible au départ de la base pour les accompagnants.



## Wow Park : Parc multi-activités

+33 7 81 92 99 80

11 chemin de Bittola

<http://www.wowpark.fr>

3.1 km  
URRUGNE



4

Offrez-vous une journée d'aventures insolites pour toute la famille ! Le Wowpark est le plus grand parc de loisirs aventure de la Côte Basque, il est situé à Urrugne. Ici, adultes, adolescents et enfants redécouvrent le plaisir de jouer ensemble. Situé au cœur de 18 hectares d'une nature foisonnante, on vient en famille ou entre amis (de 2 à 102 ans) pour grimper dans les cabanes perchées au milieu d'une forêt centenaire, glisser sur le toboggans verticaux, voler sur les tyroliennes, dévaler les pistes de luges ou encore surfer sur Ventri-Glisse ou Super Glissade, traverser des filets de 60 m de long, Roulé Boulé comme des Hamsters et mille autres aventures ! Plus de 25 activités en illimité, dont deux aquatiques l'été. Wow park propose également le combat d'archers. Prenez la tir à l'arc, le paintball, secouez et vous obtenez l'Archerie Tag.



# Mes recommandations (suite)



Oihana Parc acrobatique en hauteur

☎ +33 6 03 40 52 31  
Route de la Glacière  
🌐 <http://www.oihana-64.com>



Oihana Parc d'aventure Paintball

☎ +33 6 03 40 52 31  
Route de la Glacière  
🌐 <http://oihana-64.com>



Ecole du Surf Français Hendaia

☎ +33 5 59 55 20 28 ☎ +33 6 73 37 53 81  
45 rue Gambetta  
🌐 <https://www.ecole-du-surf-francais.fr>



Liluak VTT

☎ +33 7 72 27 61 66  
290 Chemin Inzola  
🌐 <https://liluak-vtt.com/>

N PAYS  
BASQUE

Euskal Herrian

3.3 km  
📍 URRUGNE

📍 5

Le Parc Oihana est situé sur la côte basque à 3 km du centre du village d'Urrugne en direction d'Hendaye. Il s'agit du plus grand parcours acrobatique en hauteur au Pays basque. L'accès se fait par la RD 810. L'activité est accessible à partir de 3 ans. Plus de 110 ateliers sont répartis sur 6 niveaux entre 50 cm et plus de 20 m de hauteur. Unique au Pays Basque, notre structure est équipée de mousquetons intelligents : décrochage accidentel impossible. Venez également découvrir notre activité paintball en forêt sur un terrain de jeux de plus de 2500 m², accessible à partir de 7 ans !

3.3 km  
📍 URRUGNE

📍 6

Le Parc Oihana est situé sur la côte basque à 3 km du centre du village d'Urrugne en direction d'Hendaye. L'accès se fait par la RD 810. Profitez de notre activité paintball en forêt sur un nouveau terrain de jeu de plus de 2500 m², dans un décor 100% naturel... Émotions assurées... A partir de 7 ans ! Les caches sont composées en éléments entièrement naturels (palettes, croix en bois, tonneaux, rondins, troncs d'arbres couchés, bunker en bois...). Nous vous ferons découvrir cette activité ludique et conviviale en toute sécurité en étant encadré continuellement par un de nos moniteurs diplômés.

4.4 km  
📍 SAINT-JEAN-DE-LUZ

📍 7

Situé face à la plage d'Hendaye dans un local de 90 m² équipé de vestiaires avec douches et casiers, nous proposons des cours et stages de surf pour tous les niveaux et tous les âges dès 6 ans. En surf, il existe différentes formules avec des créneaux aménagés pour les familles. En stand-up paddle, venez essayer l'initiation en mer ou descente en rivière. Les cours collectifs se font d'avril à octobre, et les cours particuliers toute l'année. Prêt du matériel inclus. Un départ en navette du magasin Katxi Clothing situé 45 rue Léon Gambetta à Saint-Jean-de-Luz est possible.

4.7 km  
📍 URRUGNE

📍 8

Au pied de La Rhune, depuis Olhette, quartier d'Urrugne, découvrez Liluak VTT, votre point de départ pour des aventures inoubliables. Entre mer et montagne, laissez-vous émerveiller par des panoramas à couper le souffle ! Que vous soyez débutant ou expert, gourmand de nature ou d'adrénaline, nos moniteurs passionnés vous proposent des randonnées en VTT électrique, des stages de perfectionnement et des cours adaptés à tous niveaux. Ici, chacun trouve son bonheur, avec des expériences sur mesure, selon son niveau, pour explorer la beauté sauvage du Pays Basque. Prêt pour une bouffée d'air frais ? Liluak VTT vous attend !



🍴 : Restaurants 📍 : Activités et Loisirs 🌲 : Nature 🏛️ : Culturel 🍷 : Dégustations

# Mes recommandations (suite)

Toutes les activités en Sud Labourd

Découvrir

OFFICE DE TOURISME PAYS BASQUE

WWW.EN-PAYS-BASQUE.FR

# EN PAYS BASQUE

## Euskal Herrian



### Train de la Rhune

3205 Santinazioko errebidea

<http://www.rhune.com>

9.5 km  
SARE



A 10 km de Saint-Jean-de-Luz, cet authentique train à crémaillère de collection datant de 1924 vous amène, à 905 mètres d'altitude, sur le sommet mythique du Pays Basque. Ici, vous dominez à perte de vue les côtes françaises et espagnoles ainsi que la chaîne des Pyrénées. L'ascension dure 40 minutes, le train roule à 9km/h. Au sommet, pendant 1h20, découvrez au cœur d'une nature sauvage, les Pottok, robustes petits poneys basques vivant en totale liberté, les brebis manech et les vautours fauves, rapaces emblématiques de la chaîne pyrénéenne. Réservation fortement conseillée. Il existe 3 types de billets : - Le Voyage Classique : aller/retour en train et une halte au sommet - Le Voyage Privilège : aller/retour en train + immersion guidée à bord du train entre histoire, faune, flore et guidage au sommet sur les secrets de contrebande accompagné d'une guide locale - Le billet descende



### Cocktail Adventure

+33 5 59 37 76 24

RD 918 - Parking Noblia

<http://www.cocktail-aventure.com>

30.9 km  
BIDARRAY



Au cœur du Pays Basque, à Bidarray, à seulement 15 minutes de Saint-Jean-Pied-de-Port, Cocktail Adventure et son équipe dynamique et professionnelle vous propose le meilleur pour votre séjour au Pays Basque. Numéro un sur Trip Advisor, nous vous laissons juger par vous même de la qualité de nos prestations. Cocktail Adventure vous fait profiter du parcours de Rafting le plus long de la Nive, avec un passage exclusif d'un barrage (sensations garanties). En famille ou entre amis, vous participez à des activités d'eaux vives comme le rafting, l'hydrospeed, le canyoning, le canoë kayak et à des activités de loisirs de plein air : Accrobranche et Paintball. Des concepts personnalisés sont proposés en multi-activités. Nous vous garantissons un accueil chaleureux et convivial.



### La Corniche basque

+33 5 59 54 60 80

Route de la Corniche

2.6 km  
URRUGNE



Dans un souci sécuritaire, le sentier du littoral est interdit à toute circulation piétonnière entre la sortie de la commune de Ciboure et l'entrée du domaine d'Abbadia sur la commune d'Hendaye. Pour le moment, la route de la Corniche reste ouverte aux voitures mais certaines voies subiront des aménagements. Depuis 2019, le Département des Pyrénées-Atlantiques a mené plusieurs études géotechniques sur la Corniche Basque. Les conclusions ont mis en évidence que le sentier du littoral et la route de la Corniche présentent de nombreux secteurs à risque d'effondrement. Des effondrements locaux se sont déjà produits et il s'avère qu'ils pourraient se déclencher de manière brutale sans signe préalable permettant de les anticiper.



### La vague géante Belharra

+33 5 59 54 60 80

La corniche d'Urrugne

<http://www.urrugne-tourisme.com/>

3.2 km  
URRUGNE



Lors des tempêtes d'automne et d'hiver, au large de la Corniche Basque, se forme parfois la vague géante Belharra. Cette vague aussi rare qu'immense porte son nom en référence à l'éperon rocheux lui permettant de se former : le Belharra Perdun. Grâce à certaines conditions climatiques et à une forte houle frappant cet éperon sous-marin, des vagues de 10 à 15 mètres de haut se forment au pays basque ! Cette vague n'est surfée que par une poignée de surfeurs professionnels. Avec Nazaré au Portugal et Mullaghore en Irlande, le spot de surf de Belharra produit les plus grosses vagues d'Europe et du monde.



### Lac de Xoldokogaina

+33 5 59 54 60 80

5.0 km  
URRUGNE



Le lac est situé au milieu de la forêt et des montagnes d'Ibardin. Il s'agit d'une réserve d'eau réalisée au début des années 30. Ce site avait été sélectionné car il se trouve dans la vallée de la rivière Arola entre plusieurs monts : le Xoldo (486m), Munhoa (353m) et Onéaga (381m). Il offre un magnifique point de vue sur le village d'Urrugne et sur la côte basque. La baignade et la pêche y sont interdits. Une randonnée balisée partant de la dernière venta située en haut du col, Elizalde, permet d'y accéder.



# Mes recommandations (suite)

Toutes les activités en Sud Labourd

Découvrir

OFFICE DE TOURISME PAYS BASQUE  
[WWW.EN-PAYS-BASQUE.FR](http://WWW.EN-PAYS-BASQUE.FR)



### Montagne de La Rhune

+33 5 59 54 20 14  
Mairie

7.4 km  
SARE



Montagne mythique du Pays Basque, avec un sommet à 905m d'altitude dominant à perte de vue les côtes françaises et espagnoles ; offrant ainsi un très beau panorama par temps dégagé. Ascension possible grâce au train à crémaillère, au départ du col de Saint Ignace, ou à pied au départ des villages de Sare, Ascain ou Urrugne (entre 2h, 2h30 d'ascension environ avec 700m de dénivelé).

